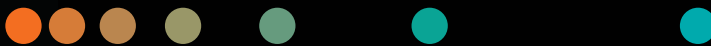
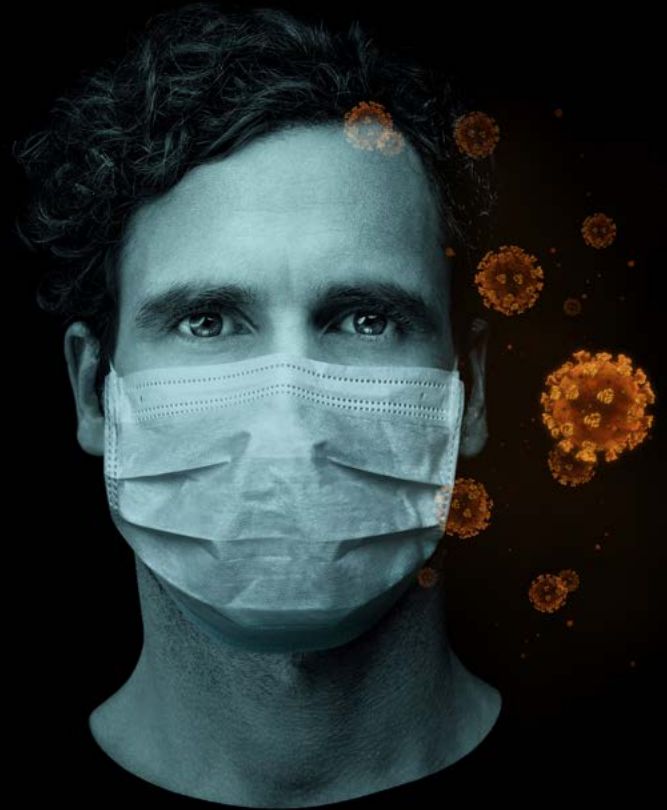


Skalierbarer und minutenschneller Nachweis von COVID-19-Antigenen an jedem Einsatzort

Der Ausbreitung des Virus einen
Schritt voraus – durch zugängliche Tests

[siemens-healthineers.de](https://www.siemens-healthineers.de)



CLINITEST Rapid COVID-19 Antigen Test



1 Die Produktverfügbarkeit kann von Land zu Land variieren.

2 Siehe Packungsbeilage CLINITEST Rapid COVID-19 Antigen Test

Die Erkennung infizierter COVID-19-Patienten ist für die Eindämmung und Verhinderung der Ausbreitung der Erkrankung von hoher Bedeutung.

Der neue CLINITEST® Rapid COVID-19 Antigen Test¹ ist einfach durchzuführen und liefert mit der Nasen-Rachen-Abstrichmethode schnell Ergebnisse. Laborgeräte oder spezialisiertes Laborpersonal sind zur Durchführung nicht erforderlich. Bereits innerhalb von 15 Minuten wird ein positives oder negatives Ergebnis deutlich sichtbar.

Der CE-zertifizierte Test, der vom einem Partner von Siemens Healthineers entwickelt und getestet wurde, wies eine 96,72 prozentige Sensitivität und eine 99,22 prozentige Spezifität auf der Grundlage einer klinischen Studie² mit 317 Probanden auf.

Als Teil einer umfassenderen Strategie kann der CLINITEST Rapid COVID-19 Antigen Test einen wichtigen Beitrag dazu leisten, der Ausbreitung des Virus schnell und einfach zuvorzukommen.



Schnell

Nur 15 Minuten bis zum Testergebnis



Einfach

Kein spezialisiertes Laborpersonal und keine spezielle Ausrüstung notwendig

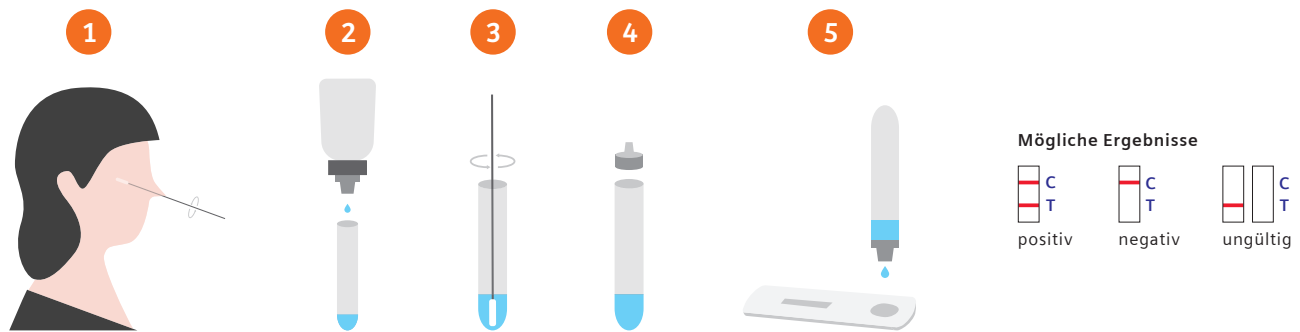


Skalierbar

Für hohe Probenaufkommen und jeden Einsatzort geeignet

Weitere Informationen zum Test

Einfach durchzuführendes Testverfahren für eingewiesene Fachkräfte



Bringen Sie die Probe und die Testkomponenten auf Raumtemperatur (15–30°C) und legen Sie die geeignete persönliche Schutzausrüstung an.

- ✓ Mit dem Abstrichtupfer in einer Drehbewegung mehrmals vorsichtig über die hintere Wand des Nasen-Rachen-Raums streichen, dann vorsichtig wieder herausziehen.
- ✓ 10 Tropfen (ca. 300 µl) Pufferlösung in das aufrecht positionierte Extraktionsröhrchen geben (mitgelieferten Ständer verwenden).
- ✓ Den Tupfer mindestens sechsmal in dem Röhrchen drehen, gegen die Innenwand des Röhrchens drücken, eine Minute stehen lassen und dann noch mehrmals andrücken.
- ✓ Den Tupfer sicher entnehmen und entsorgen und die Tropfkappe in das Röhrchen mit der Probe einsetzen.
- ✓ Testkassette flach hinlegen und vier Tropfen (ca. 100 µl) der zu testenden Probe in die Vertiefung geben. Ergebnis nach 15 Minuten ablesen.

Nach dem Gebrauch sollten die Materialien als biogefährlicher Abfall unter Einhaltung der vor Ort geltenden Bestimmungen entsorgt werden. Nach Ablauf des Verfalldatums sollte das Testkit nicht mehr verwendet werden.

Leistungsmerkmale

Sensitivität: 96,72 %

Spezifität: 99,22 %

Genauigkeit: 98,74 %

Spezifikationen

Testdauer: 15 Minuten

Probentyp: Nasen-Rachen-Abstrich

Lagerung: bei Raumtemperatur oder gekühlt (2–30°C)

Haltbarkeit: 24 Monate ab Werk

Lieferumfang

✓ 20 Testkassetten

✓ 2 Fläschchen Extraktionspuffer

✓ 20 sterile Abstrichtupfer

✓ 20 Extraktionsröhrchen und Kappen

✓ 1 Ständer

✓ 1 Beipackzettel

Siemens Healthineers unterstützt Gesundheitsversorger dabei, mehr zu erreichen: bei dem Ausbau der Präzisionsmedizin, der Neugestaltung der Gesundheitsversorgung, der Verbesserung der Patientenerfahrung und der Digitalisierung im Gesundheitswesen, ohne die all dies nicht möglich wäre.

Jeden Tag profitieren etwa 5 Millionen Patienten weltweit von unseren innovativen Produkten und Dienstleistungen aus den Bereichen der diagnostischen und therapeutischen Bildgebung, Labordiagnostik und molekularen Medizin sowie von unseren Angeboten in den Bereichen digitale Gesundheitsservices und Krankenhausmanagement.

Wir sind eines der weltweit führenden Medizintechnikunternehmen mit über 120 Jahren Erfahrung und 18.000 Patenten. Mit unseren mehr als 50.000 engagierten Mitarbeitern in über 75 Ländern werden wir auch weiterhin die Innovation voranbringen und die Zukunft des Gesundheitswesens gestalten.

CLINITEST und alle damit verbundenen Produktbezeichnungen sind eingetragene Marken der Siemens Healthcare Diagnostics Inc. oder anderer Unternehmen der Siemens Healthineers Gruppe. Alle anderen Marken sind eingetragene Marken ihrer jeweiligen Inhaber.

Die in diesem Dokument beschriebenen Produkte/Funktionen sind eventuell nicht in allen Ländern kommerziell erhältlich. Die Produktverfügbarkeit kann von Land zu Land variieren und unterliegt den jeweiligen regulativen Anforderungen.

Für weitere Informationen wenden Sie sich bitte an den für Sie zuständigen Siemens Healthineers Mitarbeiter oder besuchen Sie unsere Homepage [siemens-healthineers.de](https://www.siemens-healthineers.de)

Siemens Healthineers Headquarters

Siemens Healthcare GmbH
Henkestr. 127
91052 Erlangen, Germany
Phone: +49 9131 84-0
[siemens-healthineers.de](https://www.siemens-healthineers.de)

Local Contact Information

Siemens Healthcare GmbH
Ludwig-Erhard-Straße 12
65760 Eschborn, Germany
Phone: +49 6196 7713-1111
healthcare.siemens.de/laboratory-diagnostics